

## Socialtilsyn Midt

Socialt Lederforum  
18. september 2013

### Fakta

- Socialtilsyn Midt skal godkende og føre driftsorienteret tilsyn med plejefamilier, sociale døgntilbud og ambulante stofmisbrugstilbud i Region Midtjylland fra 1. januar 2014
- 560 sociale døgntilbud og 2.000 plejefamilier (cirka)
- Alle tilbud (private og offentlige) skal regodkendes i løbet af 2014 og 2015
- Armslængdeprincip
- Ny (fælles) kvalitetsmodel
- Whistleblowerordning
- Tilbudsportalen justeres

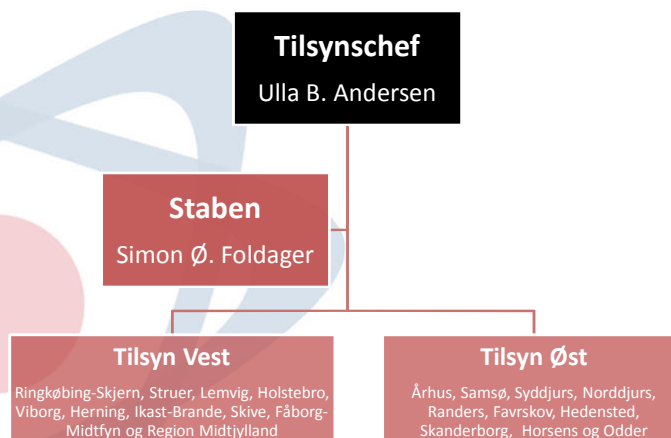
## Hvad vil vi i Socialtilsyn Midt?

Vi vil arbejde med et højt, fagligt niveau og i tæt dialog med vores interessenter.

Kommuner, Regioner, borgere og pårørende skal have tillid til, at de trygt kan bruge plejefamilier og tilbud i Region Midtjylland, fordi kvaliteten er god.

Plejefamilier og tilbud skal generelt kunne sige, at de altid ser frem til et tilsynsbesøg, fordi de oplever anerkendelse af det, de kan og desuden får konstruktiv hjælp til at rette op på det, de ikke kan.

## Organisering



## Status medio september...

- Lovgivningen
- Tilsynschef
- Virksomhedsoverdragelse
- Rundtur til kommuner og Region Midtjylland
- Ansættelse af ledere og medarbejdere
- Sagsoverdragelse
- Lokaler
- Tilsynspolitik

## Tilsynspolitik: Temaer

Kvalitetsmodellens 7 temaer:

- Uddannelse og beskæftigelse
- Selvstændighed og relationer
- Målgrupper, metoder og resultater
- Organisation og ledelse
- Kompetencer
- Økonomi
- Fysiske rammer

Yderligere kriterier og indikatorer...

## Tilsynspolitik: Fokus

*Kontrol:* Socialtilsynene vil påse, at forudsætningerne for den givne godkendelse fortsat er til stede, og sikre at gældende lovgivning overholdes

*Kvalitet:* Socialtilsynene vil påse, at de sociale tilbud i praksis tilbyder en ydelse svarende til det, der fremgår på Tilbudsportalen

*Udvikling:* Socialtilsynene vil rådgive og vejlede, så rammer og indhold i de sociale tilbud løbende udvikles i overensstemmelse med borgernes behov

## Tilsynspolitik: Dialog

- Dialog med driftsherre og tilbud om tilsyn og afgørelser
- Information til brugere, pårørende, tilbud, driftsherrer og andre interessenter via hjemmeside og arrangementer
- Årsrapporter
- *Dialog og læring?*

## Tilsynspolitik: Økonomi og takster

Socialtilsyn Midt er dimensioneret i henhold til DUT aftalen, hvilket betyder, at timetal og antal medarbejdere på den enkelte opgave tager udgangspunkt i statens beregningsmodel.

Etableringsomkostninger for de nye tilsyn lægges oven i takster i 2014 og 2015.

## Takster for tilbud - foreløbige

Takst kategorier	Tilsyn med døgntilbud (Og regodkendelse i 2014/15)	Væsentlig ændring af eksisterende godkendelse	Skærpet tilsyn
0-7	36.433	10.305	18.217
8-24	43.720	12.366	21.860
25-49	72.866	20.610	36.433
50+	109.299	30.915	54.650

## Objektiv finansiering, plejefamilier - foreløbig

Kommune	Udgift
Faaborg-Midtfyn	kr. 1.104.000
Favrskov	kr. 1.215.000
Hedensted	kr. 1.110.000
Horsens	kr. 1.884.000
Norddjurs	kr. 749.000
Odder	kr. 496.000
Randers	kr. 2.062.000
Samsø	kr. 63.000
Skanderborg	kr. 1.520.000
Syddjurs	kr. 908.000
Aarhus	kr. 6.177.000
Herning	kr. 1.970.000
Holstebro	kr. 1.291.000
Ikast-Brande	kr. 955.000
Lemvig	kr. 446.000
Ringkøbing-Skjern	kr. 1.319.000
Skive	kr. 1.010.000
Struer	kr. 472.000
Viborg	kr. 2.186.000

**Spørgsmål?**